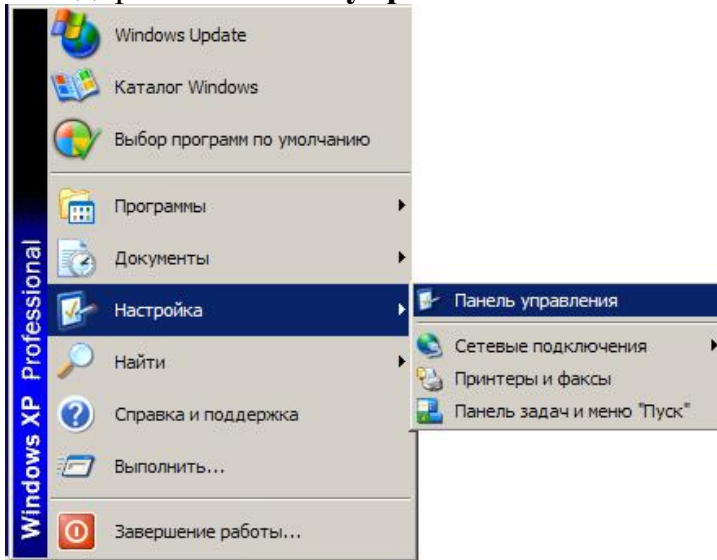


Для того, щоб переглянути **IMEI-код** 3G-модему за допомогою програмних засобів операційної системи Windows, необхідно виконати наступні дії (на прикладі локалізованої російською мовою Windows XP Professional):

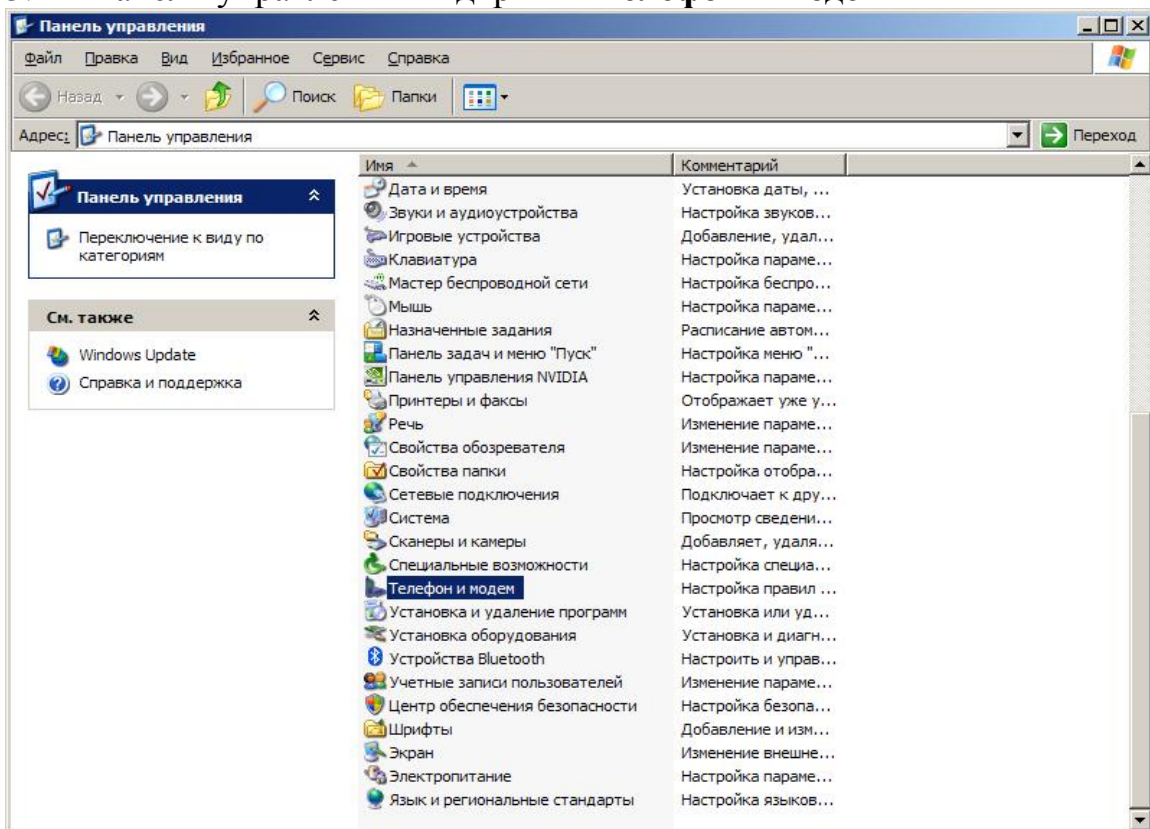
1. На панелі **Windows** натиснути кнопку «**пуск**»



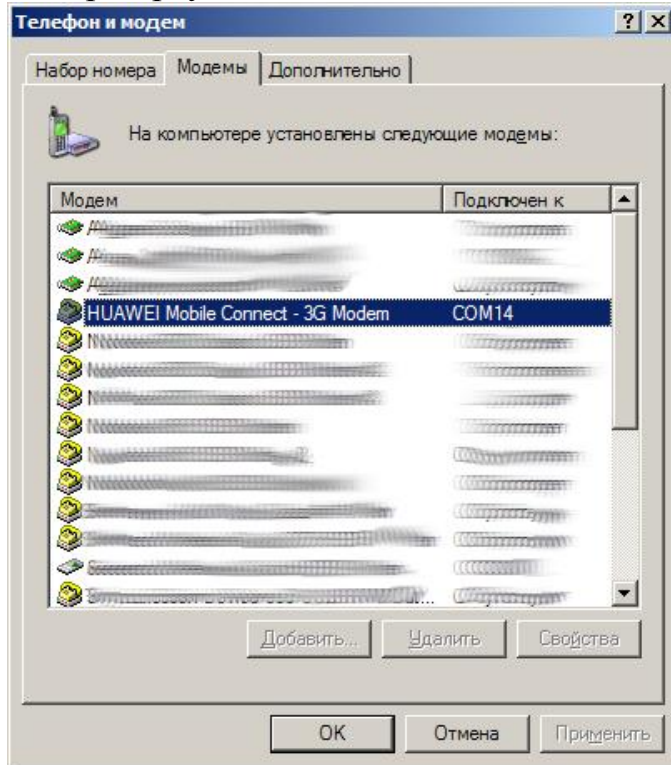
2. Відкрити «панель управління»




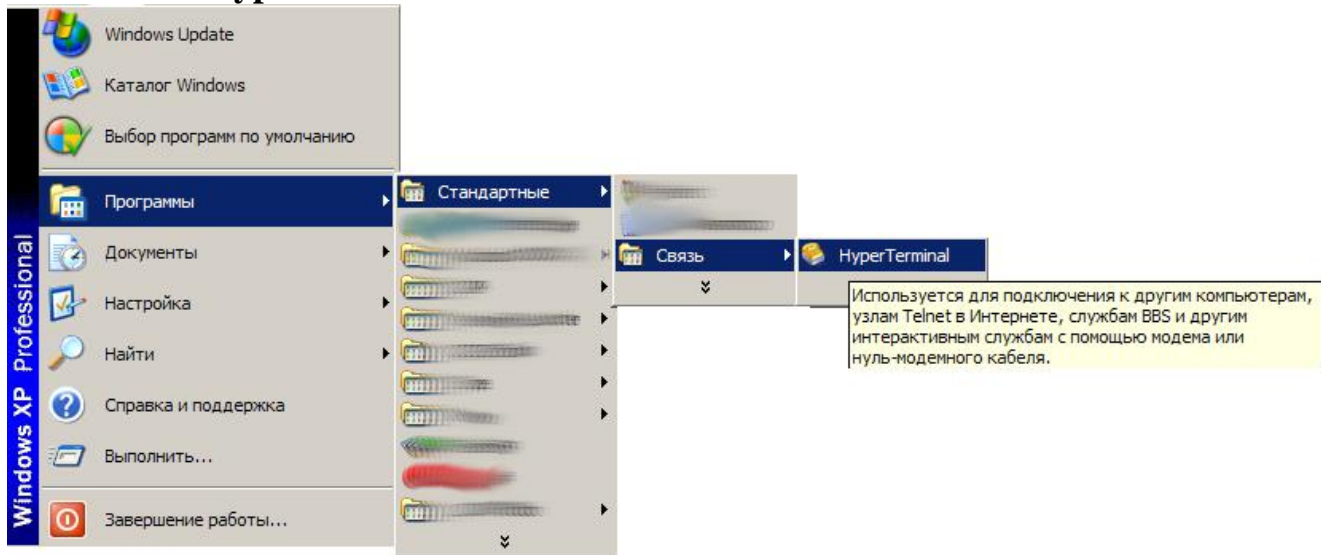
3. В «панели управления» відкрити «Телефон и модем»



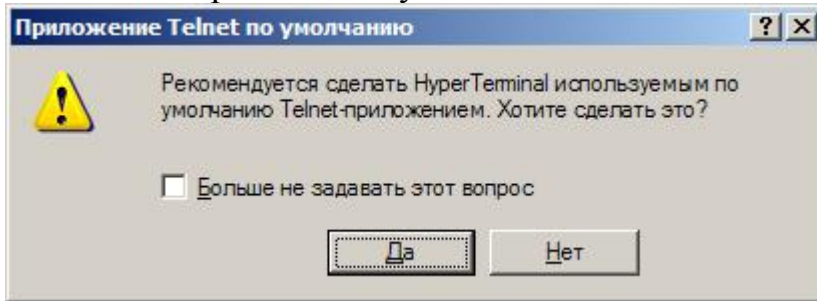
4. Перейти на вкладку «**Модемы**». Зайдите Ваш модем, выберите та занотуйте, до якого **COM-порту** підключено модем в системі (а даному прикладі модем підключено до порту COM14). Після того, як Ви занотували номер порту, до якого підключено модем, натисніть «**ОК**» для закриття



5. Натисніть  та відкрийте «**Программы**» > «**Стандартные**» > «**Связь**» > «**HyperTerminal**»

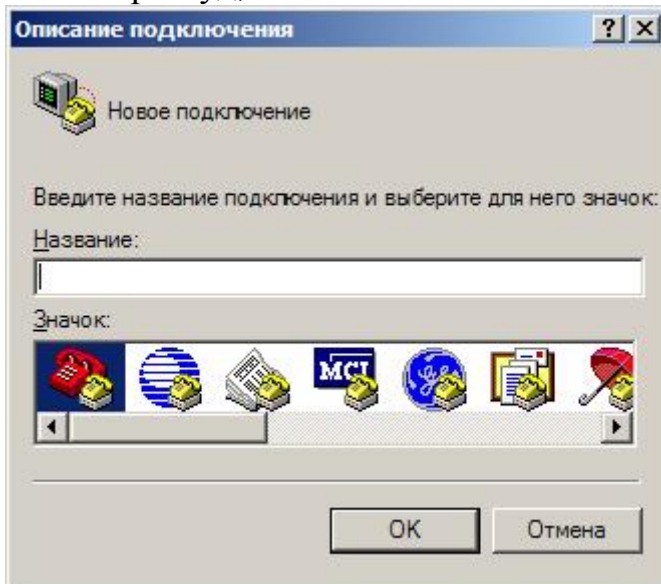


6. Може відкритися наступне вікно:

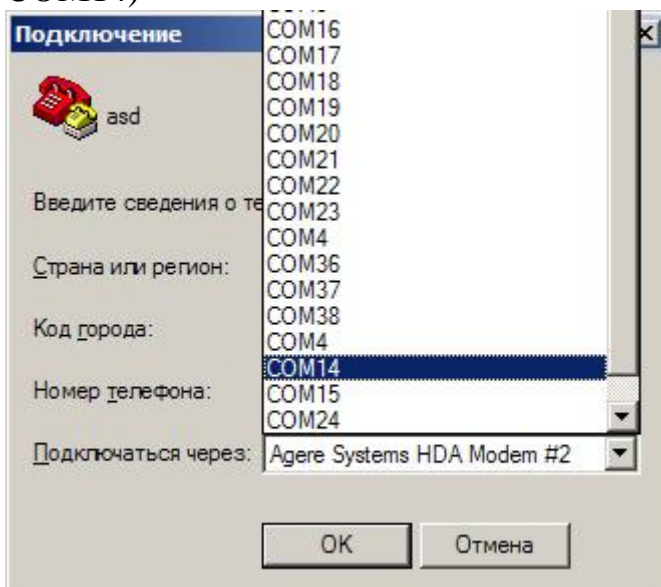


Відповідь може бути будь-якою.

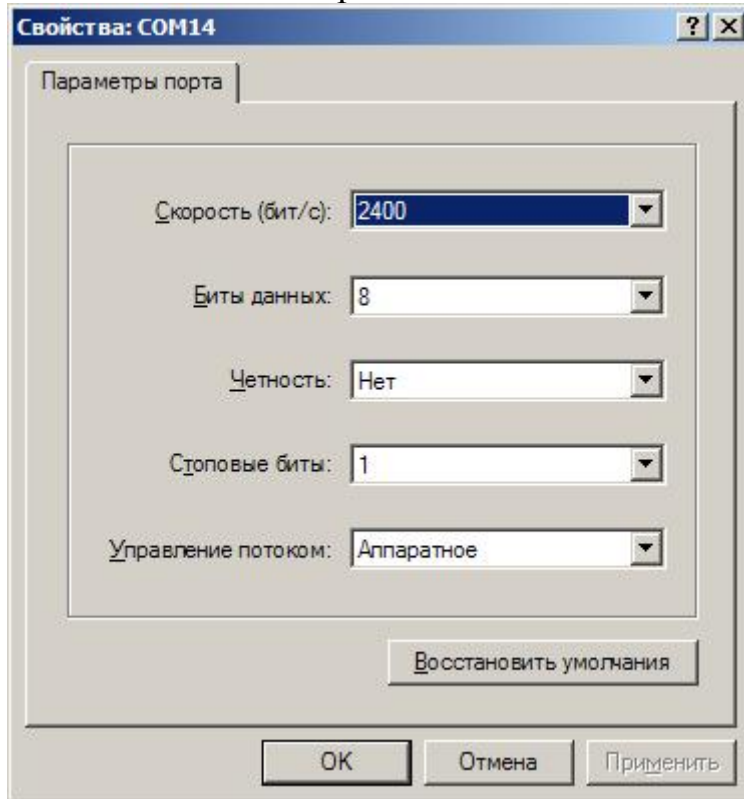
7. Створюємо нове підключення: (у полі «Название» можна вказати будь-що на Ваш розсуд, після чого натисніть «ОК»)



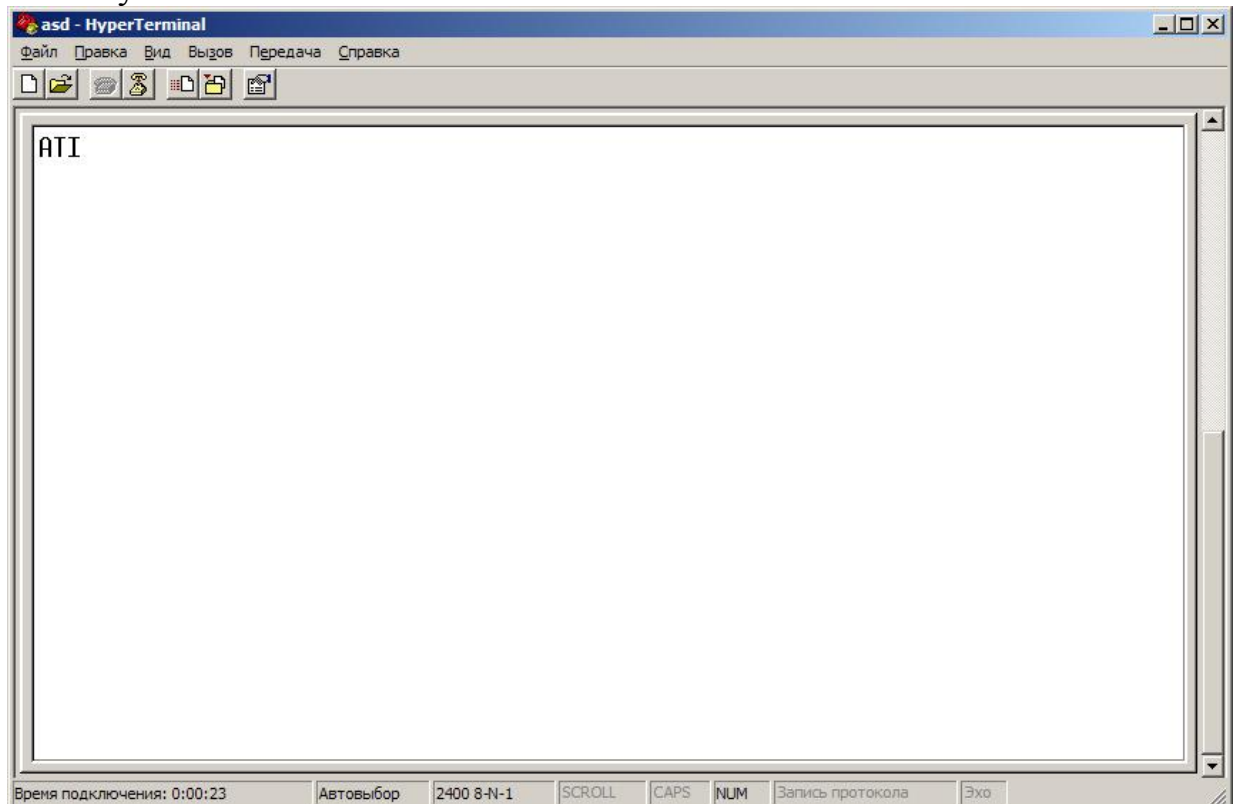
8. У вікні «Подключение» в пункті «Подключаться через» вкажіть COM-порт, який Ви занотували попередньо в п. 4 (в даному прикладі це порт COM14)



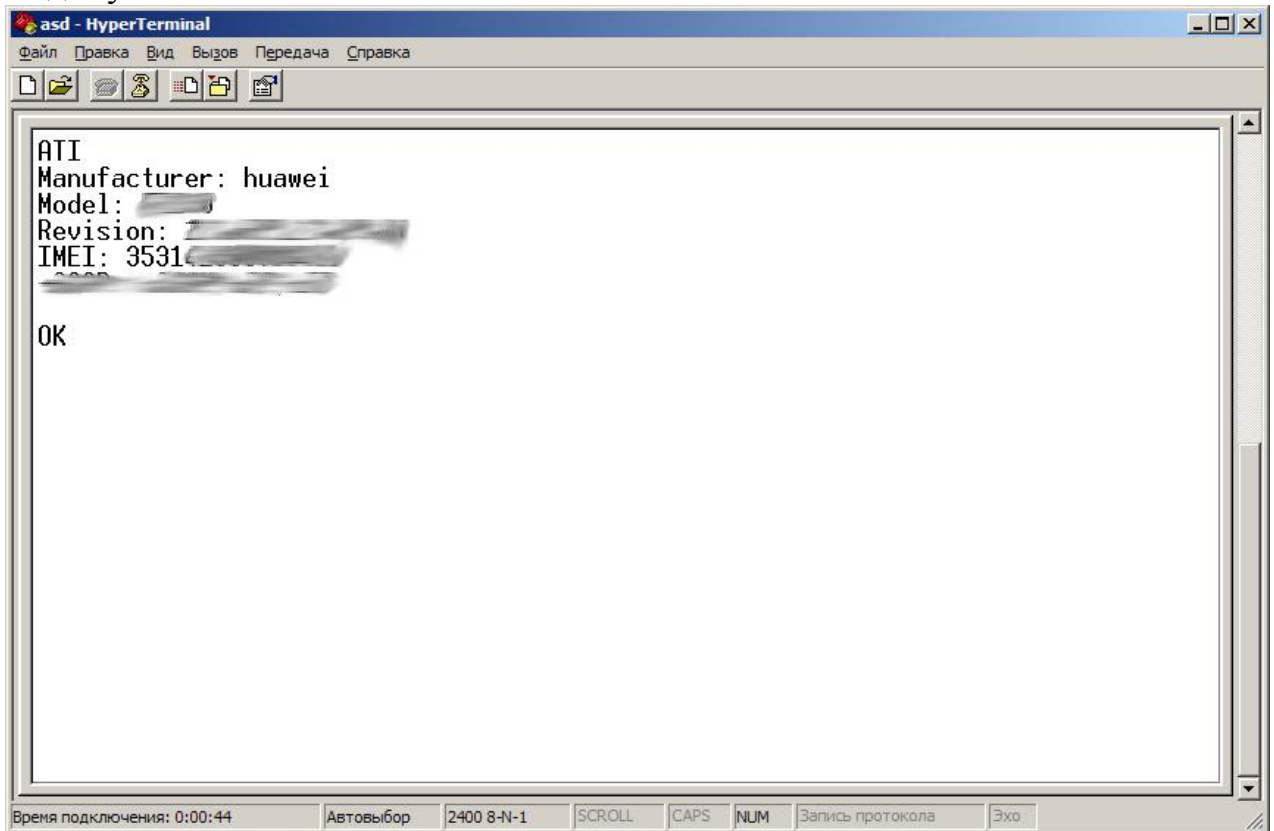
9. Властивості не потрібно змінювати. Натисніть «ОК».



10. Якщо всі налаштування коректно встановлені, відкриється вікно терміналу з курсором. Наберіть на клавіатурі команду АТІ та натисніть клавішу Enter:



11. У відповідь на задану команду у вікні терміналу буде виведено інформацію про виробника, модель, версію прошивки та **IMEI** код Вашого модему.



The image shows a screenshot of a HyperTerminal window titled "asd - HyperTerminal". The window has a menu bar with "Файл", "Правка", "Вид", "Вызов", "Передача", and "Справка". Below the menu bar is a toolbar with icons for file operations. The main text area contains the following output:

```
ATI
Manufacturer: huawei
Model: ██████████
Revision: ██████████
IMEI: 3531█████████
██████████
```

Below the output, the text "OK" is visible. At the bottom of the window, there is a status bar with the following information: "Время подключения: 0:00:44", "Автовыбор", "2400 8-N-1", "SCROLL", "CAPS", "NUM", "Запись протокола", and "Эхо".